

Installation - Réseau + PRONOTE.net

L'installation de PRONOTE.net nécessite que PRONOTE en réseau soit installé.



PRONOTE.net est une application qui permet la publication et la saisie de données sur Internet. Dans tous les cas, PRONOTE.net s'installe dans un dossier non partagé sur une partition différente de la partition système et différente de la partition où se trouve le serveur de données PRONOTE.

La connexion entre PRONOTE.net et le serveur PRONOTE est paramétrable directement dans chaque application.

1 . Configurations

Configuration minimale	Configuration conseillée
PRONOTE.NET <ul style="list-style-type: none"> Un serveur équipé d'un micro-processeur Pentium 4 d'au moins 2,4Ghz 512 Mo de RAM et 60 Mo disponibles sur le disque dur Microsoft Windows XP ou Vista; Un écran en 1024 x 768. 	PRONOTE.net <ul style="list-style-type: none"> Un serveur équipé d'un micro-processeur Pentium 4 d'au moins 3 Ghz ou un Core 2 Duo d'au moins 1,66Ghz 2 à 3 Go de RAM et 60 Mo disponibles sur le disque dur Microsoft Windows 2003 serveur Un écran en 1280 x 1024
Bande passante <ul style="list-style-type: none"> Connexion type ADSL / Câble avec un débit de 1024 KBits en réception et 128 KBits en émission. 	Bande passante <ul style="list-style-type: none"> Connexion type ADSL / Câble avec un débit de 1024 KBits en réception et 256 KBits en émission.

2 . Procédure de téléchargement et d'installation

Installez toujours la version de PRONOTE.net correspondant à la version du serveur PRONOTE que vous avez.

Vous trouverez toujours sur notre site cette version en téléchargement.

Pour une première installation ou une mise à jour, les procédures de téléchargement et d'installation sont les mêmes.

2.1. Installer sur le poste depuis lequel vous téléchargez

Vous devez renouveler cette procédure pour chaque application à installer.

- Depuis le site internet www.index-education.com, rubrique [Télécharger > PRONOTE/PRONOTEVS](#), cliquez sur le lien correspondant à l'installation de [PRONOTE.net](#).
- Dans la fenêtre de téléchargement, cliquez sur le bouton [Exécuter](#).
- Si une fenêtre d'avertissement de sécurité s'affiche, cliquez à nouveau sur [Exécuter](#).
- L'installation se lance.
- Cochez l'option [Accepter les termes de notre contrat de licence](#) puis cliquer sur le bouton [Suivant](#).
- Choisissez l'emplacement de l'installation du logiciel puis cliquez sur [Suivant](#).
Attention, PRONOTE.net et Serveur PRONOTE s'installent toujours sur des partitions différentes, dans des dossiers non partagés. Dans tous les cas, PRONOTE.net s'installe sur une partition différente de la partition système. Cela est aussi préférable pour le serveur.
- Choisissez d'installer ou non les raccourcis avant de cliquer sur [Suivant](#).
- L'installation terminée, cliquez sur le bouton [Terminer](#).

2.2. Installer sur un poste différent de celui du téléchargement

Si vous devez installer un de ces logiciels sur un poste non relié à Internet, procédez comme suit.

- Depuis le site internet www.index-education.com, rubrique [Télécharger > PRONOTE/PRONOTEVS](#), cliquez sur le lien correspondant à l'installation de [PRONOTE.net](#).
- Dans la fenêtre de téléchargement, cliquez sur le bouton [Enregistrer](#).
- Dans la fenêtre [Enregistrer sous](#), choisissez où enregistrer le fichier, par exemple sur une clé USB.
- Cliquez sur le bouton [Enregistrer](#).
- Allez sur l'autre poste, branchez la clé USB contenant l'installation et ouvrez le fichier d'installation pour procéder à l'installation (*Voir Installer sur le poste depuis lequel vous téléchargez page 1*).

3 . Création de services Windows

PRONOTE.net peut s'exécuter comme un service Windows, c'est-à-dire s'ouvrir automatiquement au démarrage de l'ordinateur sur lequel ils sont installés.

Créer le service Windows associé à PRONOTE.net

Pour que la commande soit active, PRONOTE.net doit être ouvert et connecter au serveur PRONOTE. Lors du démarrage du service Windows PRONOTE.net publiera la base ouverte par le serveur.

- 1 Activez la commande **Fichier > Créer le service Windows associé.**
- 2 Redémarrer l'ordinateur pour que la modification soit prise en compte.

Supprimer le service Windows associé

- 1 Activez la commande **Fichier > Supprimer le service Windows associé.**
- 2 Redémarrer l'ordinateur pour que la modification soit prise en compte.

4 . Conseils de sécurité

Dans les paramètres de sécurité de chaque application, vous pouvez surveiller et limiter les connexions.

Pour sécuriser au mieux l'utilisation de PRONOTE vous devez respecter ces règles

- La base de données doit être enregistrée sur un disque (de préférence NTFS) de la machine sur laquelle est installé le serveur.
- PRONOTE.net et PRONOTE serveur s'installent toujours sur des partitions différentes dans des dossiers non partagés. Dans tous les cas, PRONOTE.net s'installe sur une partition différente de la partition système et de préférence, PRONOTE serveur aussi.
- Même si vous souhaitez que l'accès aux Espaces Parents, Professeurs, Elèves et Entreprises se fasse à partir d'un seul lien depuis le site de l'établissement, veillez à ce que l'ouverture de ces Espaces se fasse toujours dans une nouvelle fenêtre.

Pour sécuriser l'utilisation de PRONOTE.net, vous devez en premier lieu assurer la sécurité de votre réseau :

- Avoir un routeur équipé d'un pare-feu configuré avec une protection élevée.
- Mettre à jour votre système d'exploitation régulièrement.
- Equiper vos machines d'un anti-virus régulièrement mis à jour.

5 . Mise à jour de la licence

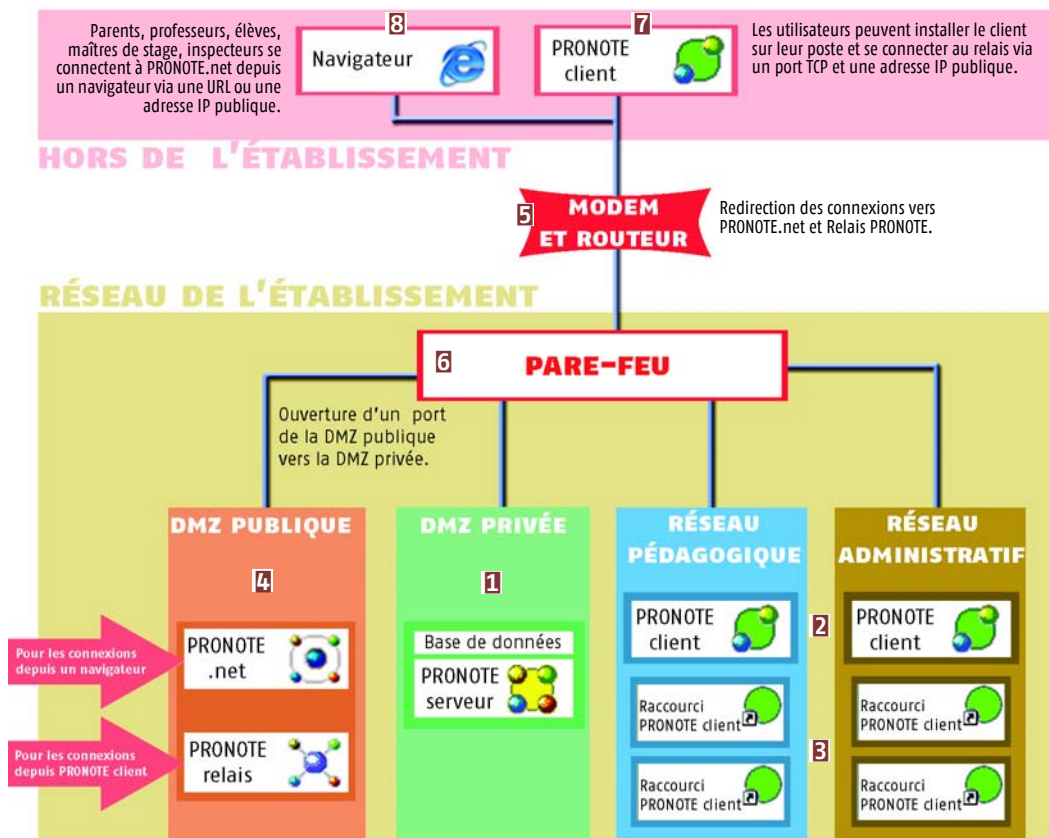
La mise à jour du code d'enregistrement de votre licence est nécessaire quand vous ajoutez de nouvelles fonctionnalités comme PRONOTE.net.

Cette mise à jour se fait depuis le Serveur PRONOTE ou un client PRONOTE, le poste doit être connecté sur internet, et la mise à jour est immédiate.

- 1 Activez la commande **Fichier > Utilitaires > Mettre à jour le code d'enregistrement.**
- 2 Sur l'écran d'accueil, cliquez sur **Enregistrement automatique.**
- 3 Dans la fenêtre **Demande d'enregistrement automatique** saisissez votre **Référence client** et, au choix, le **Numéro de votre établissement** (UAI anciennement RNE) ou un **Numéro de facture Index Education** (de moins de 2 ans).
- 4 Le cas échéant, vous pouvez vous **inscrire à l'Espace client** pour être prévenu en priorité par e-mail de toute mise à jour.
- 5 Cliquez sur **Valider**, l'enregistrement de la licence est automatique.
- 6 Vous pouvez imprimer le code des licences ainsi enregistrées à partir du menu **? > A propos.**

Exemples d'installations PRONOTE.net

1. Le serveur de données sur la DMZ privée et PRONOTE.net sur la DMZ publique



Installation des applications PRONOTE

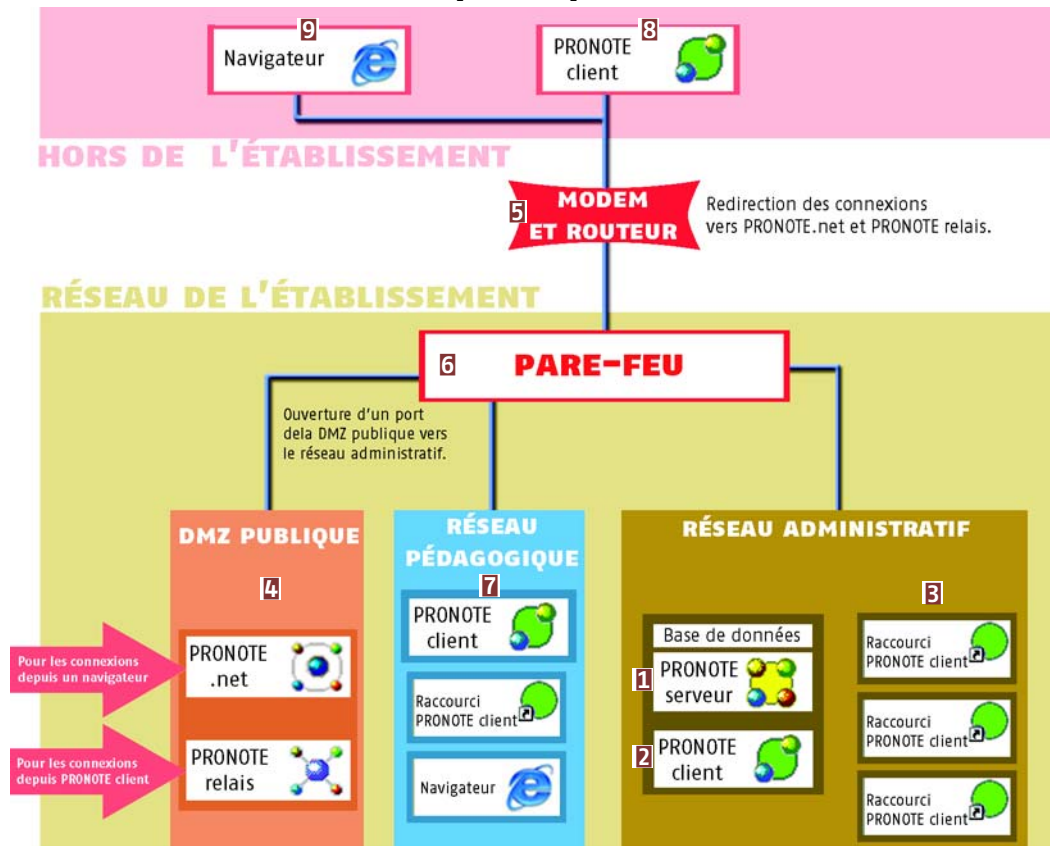
- 1 Installez le serveur sur un poste de la DMZ privée, dans un dossier non partagé sur une partition différente de la partition système.
- 2 Installez le client dans un dossier partagé sur un poste du réseau pédagogique, ainsi que sur un poste du réseau administratif si les 2 réseaux sont physiquement séparés.
- 3 Créez des raccourcis vers Client PRONOTE sur tous les postes utilisateurs des réseaux pédagogique et administratif.
- 4 Installez PRONOTE.net et le relais sur un poste de la DMZ publique. Les 2 applications s'installent dans des dossiers non partagés sur une partition différente de la partition système.
- 5 Sur le routeur, ouvrez 2 ports :
 - un pour la connexion des internautes à PRONOTE.net,
 - un pour la connexion des clients depuis l'extérieur au relais.
- 6 Sur le pare-feu, ouvrez 1 port de la DMZ publique vers la DMZ privée afin que PRONOTE.net et le relais puissent se connecter au serveur de données.

Accès depuis l'extérieur

Dans tous les cas, une connexion Internet est nécessaire.

- 7 En installant le client chez lui, un utilisateur peut se connecter à la base depuis son domicile. Dans ce cas, le client se connecte au relais à l'aide d'une adresse IP publique et d'un port TCP. Le relais redirige la connexion vers le serveur de données.
- 8 Depuis un navigateur, les professeurs et les parents peuvent consulter et saisir les données qui les concernent. Tous utilisent une URL ou une adresse IP publique pour accéder à PRONOTE.net.

2 . Le serveur de données sur le réseau administratif et PRONOTE.net sur la DMZ publique



Installation des applications PRONOTE

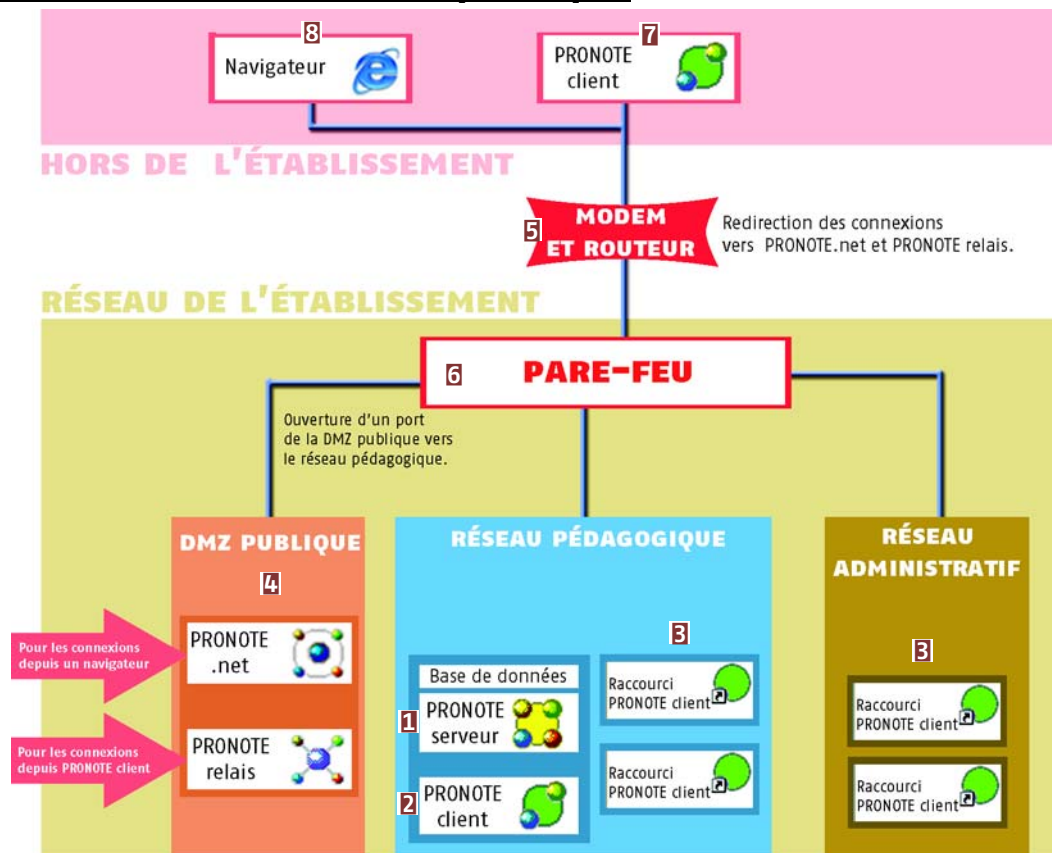
- 1 Installez le serveur sur un poste du réseau administratif, dans un dossier non partagé sur une partition différente de la partition système.
- 2 Installez le client sur le même poste que le serveur dans un dossier partagé.
- 3 Créez des raccourcis vers **Client PRONOTE** sur tous les postes utilisateurs du réseau administratif.
- 4 Installez PRONOTE.net et le relais sur un poste de la DMZ publique. Les 2 applications s'installent dans des dossiers non partagés sur une partition différente de la partition système.
- 5 Sur le routeur, ouvrez 2 ports :
 - un pour la connexion des internautes à PRONOTE.net,
 - un pour la connexion des clients depuis l'extérieur à PRONOTE relais.
- 6 Sur le pare-feu, ouvrez 1 port de la DMZ publique vers le réseau administratif pour que PRONOTE.net et PRONOTE relais puissent se connecter au serveur de données.
- 7 Installez le client sur un poste du réseau pédagogique et créez des raccourcis sur tous les postes utilisateurs du réseau pédagogique : les enseignants se connectent à la base par Internet via le relais. Ils peuvent aussi y accéder via PRONOTE.net depuis un navigateur.

Accès depuis l'extérieur

Dans tous les cas, une connexion Internet est nécessaire.

- 8 **En installant le client chez lui**, un utilisateur peut se connecter à la base depuis son domicile. Dans ce cas, le client se connecte au relais à l'aide d'une adresse IP publique et d'un port TCP. Le relais redirige la connexion vers le serveur de données.
- 9 **Depuis un navigateur**, les professeurs et les parents peuvent consulter et saisir les données qui les concernent. Tous utilisent une URL ou une adresse IP publique pour accéder à PRONOTE.net.

3 . Le serveur de données sur le réseau pédagogique et PRONOTE.net sur la DMZ publique



Installation des applications PRONOTE

- 1 Installez le serveur sur un poste du réseau pédagogique, dans un dossier non partagé sur une partition différente de la partition système.
- 2 Installez le client sur le même poste que le serveur dans un dossier partagé.
- 3 Créez des raccourcis vers **Client PRONOTE** sur tous les postes utilisateurs des réseaux pédagogique et administratif.

CONNEXION AU SERVEUR DE DONNÉES À PARTIR DU RÉSEAU ADMINISTRATIF

Si les réseaux administratif et pédagogique sont physiquement séparés, les utilisateurs du réseau administratif peuvent se connecter au serveur via le relais.

- 4 Installez PRONOTE.net et le relais sur un poste de la DMZ publique.
Les 2 applications s'installent dans des dossiers non partagés sur une partition différente de la partition système.
- 5 Sur le routeur, ouvrez 2 ports :
 - un pour la connexion des internautes à PRONOTE.net,
 - un pour la connexion des clients depuis l'extérieur au relais.
- 6 Sur le pare-feu, ouvrez également 1 port de la DMZ publique vers le réseau pédagogique pour que PRONOTE.net et le relais puissent se connecter au serveur de données.

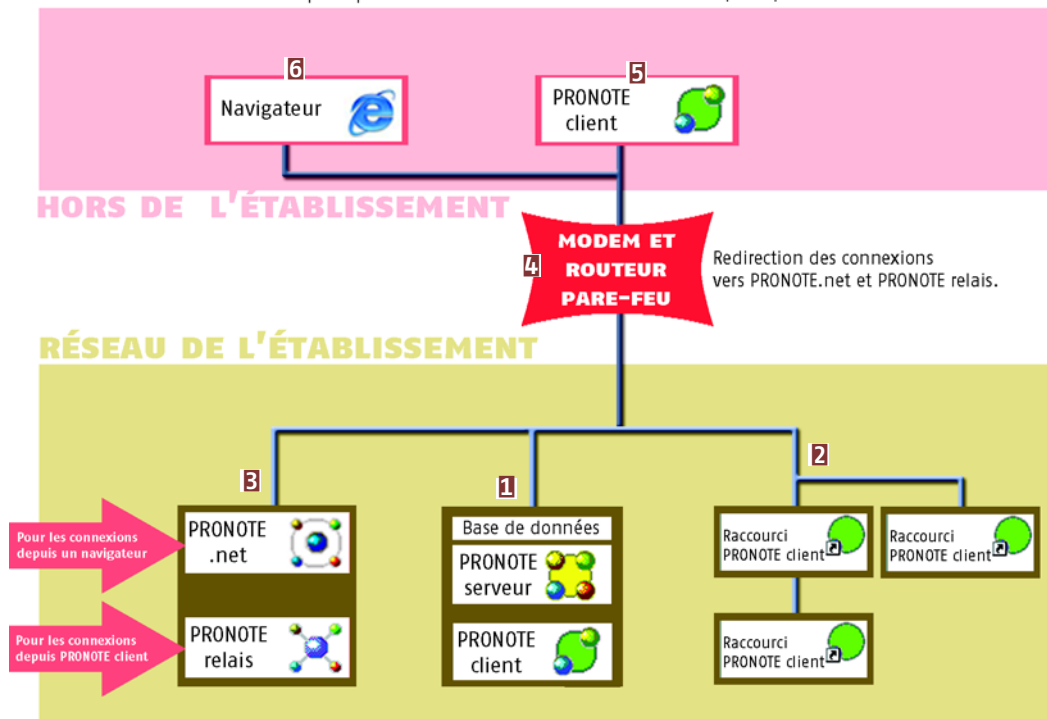
Accès depuis l'extérieur

Dans tous les cas, une connexion Internet est nécessaire.

- 7 **En installant le client chez lui**, un utilisateur peut se connecter à la base depuis son domicile. Dans ce cas, le client se connecte au relais à l'aide d'une adresse IP publique et d'un port TCP. Le relais redirige la connexion vers le serveur de données.
- 8 **Depuis un navigateur**, les professeurs et les parents peuvent consulter et saisir les données qui les concernent. Tous utilisent une URL ou une adresse IP publique pour accéder à PRONOTE.net.

4 . Le serveur de données et PRONOTE.net sur 2 machines

Cette installation est recommandée aux établissements qui ne disposent pas de plusieurs sous réseaux (réseau EOLE).



Installation des applications PRONOTE

- 1 Installez le serveur et le client sur le même poste :
 - le serveur s'installe dans un dossier non partagé sur une partition différente de la partition système,
 - le client s'installe dans un dossier partagé.

LOCALISATION DE LA BASE DE DONNÉES

Il est fortement déconseillé de mettre la base sur le réseau, elle doit être enregistrée sur un disque local de la machine où installé le serveur.

- 2 Créez des raccourcis vers **Client PRONOTE** sur tous les postes utilisateurs du réseau.
- 3 Installez PRONOTE.net et le relais sur un autre poste du réseau.
Les 2 applications s'installent dans des dossiers non partagés sur une partition différente de la partition système.
- 4 Sur votre routeur, ouvrez 2 ports :
 - un pour la connexion des internautes à PRONOTE.net,
 - un pour la connexion des clients depuis l'extérieur au relais.

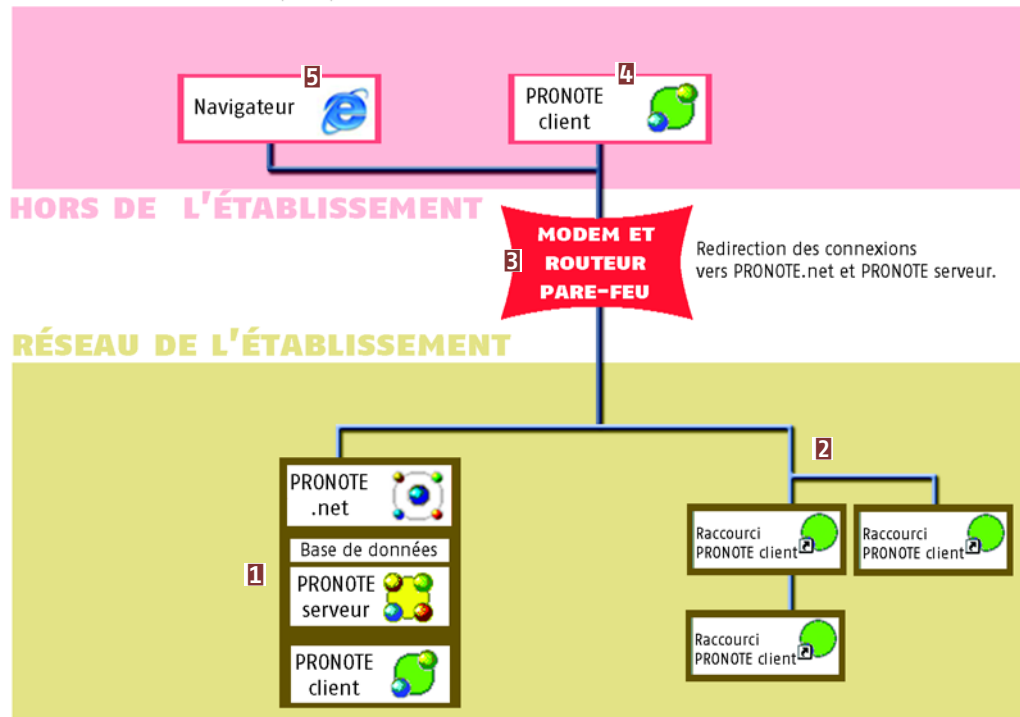
Accès depuis l'extérieur

Dans tous les cas, une connexion Internet est nécessaire.

- 5 **En installant le client chez lui**, un utilisateur peut se connecter à la base depuis son domicile. Dans ce cas, le client se connecte au relais à l'aide d'une adresse IP publique et d'un port TCP. Le relais redirige la connexion vers le serveur de données.
- 6 **Depuis un navigateur**, les professeurs et les parents peuvent consulter et saisir les données qui les concernent. Tous utilisent une URL ou une adresse IP publique pour accéder à PRONOTE.net.

5 . Le serveur de données et PRONOTE.net sur la même machine

Ce schéma d'installation permet d'économiser une machine mais nécessite une machine plus puissante. Il nécessite 3 partitions : une pour le système d'exploitation, une pour le serveur de données et enfin une pour PRONOTE.net.



Installation des applications PRONOTE

- 1 Installez le serveur, le client et PRONOTE.net sur le même poste :
 - le serveur s'installe dans un dossier non partagé sur une partition différente de la partition système,
 - PRONOTE.net s'installe dans un dossier non partagé sur une partition différente de la partition système et différente de la partition où se trouve PRONOTE serveur,
 - le client s'installe dans un dossier partagé.
- 2 Créez des raccourcis vers **Client PRONOTE** sur tous les postes utilisateurs du réseau.
- 3 Sur votre routeur, ouvrez 2 ports :
 - un pour la connexion des internautes à PRONOTE.net,
 - un pour la connexion des clients depuis l'extérieur au serveur de données.

RELAIS PRONOTE

Etant donné que vous installez toutes les applications PRONOTE sur un même poste, l'installation du relais dans cette configuration n'apporte pas de sécurité supplémentaire.

Accès depuis l'extérieur

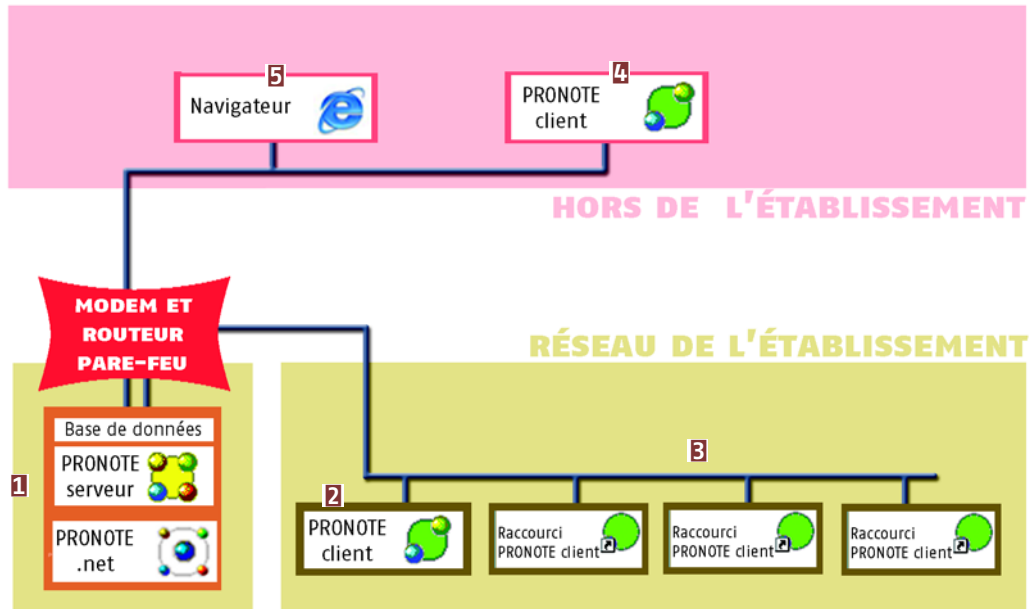
Dans tous les cas, une connexion Internet est nécessaire.

- 4 **En installant le client chez lui**, un utilisateur peut se connecter à la base depuis son domicile. Dans ce cas, le client se connecte au serveur de données à l'aide d'une adresse IP publique et d'un port TCP.
- 5 **Depuis un navigateur**, les professeurs et les parents peuvent consulter et saisir les données qui les concernent. Tous utilisent une URL ou une adresse IP publique pour accéder à PRONOTE.net.

6 . Le serveur de données et PRONOTE.net sur une machine extérieure au réseau de l'établissement

Cette configuration est la plus simple à mettre en oeuvre et n'a aucune incidence sur le reste du réseau.

Installation des applications PRONOTE



- 1 Installez le serveur et PRONOTE.net sur un poste qui n'est pas accessible par le réseau. Ce poste doit en revanche être accessible par Internet et protégé par un pare-feu :
 - le serveur s'installe dans un dossier non partagé sur une partition différente de la partition système,
 - PRONOTE.net s'installe dans un dossier non partagé sur une partition différente de la partition système et différente de la partition où se trouve le serveur.

RELAIS PRONOTE

Etant donné que vous installez toutes les applications PRONOTE sur un même poste, l'installation du relais dans cette configuration n'apporte pas de sécurité supplémentaire.

- 2 Installez le client dans un dossier partagé sur un poste du réseau.
- 3 Créez des raccourcis vers Client PRONOTE sur tous les postes utilisateurs du réseau. Ces postes doivent être connectés à Internet.

CONNEXION DEPUIS L'ÉTABLISSEMENT

Tous les clients se connectent au serveur par Internet.

Accès depuis l'extérieur

Dans tous les cas, une connexion Internet est nécessaire.

- 4 En installant le client chez lui, un utilisateur peut se connecter à la base depuis son domicile. Dans ce cas, le client se connecte au serveur de données à l'aide d'une adresse IP publique et d'un port TCP.
- 5 Depuis un navigateur, les professeurs et les parents peuvent consulter et saisir les données qui les concernent. Tous utilisent une URL ou une adresse IP publique pour accéder à PRONOTE.net.